

RESPONSABILI SCIENTIFICI

Dott. Gaetano De Grande

Primario Emerito di Urologia PO Umberto I Siracusa

Dott. Marco Certo

Direttore UOC di Urologia PO Umberto I Siracusa

SEDE DEL CORSO

Aula Magna "Nanai Giuliano" Ordine dei Medici
Chirurghi ed Odontoiatri della Provincia di Siracusa
Corso Gelone, 103 - 96100 Siracusa
Tel. 0931 66577

PROVIDER E SEGRETERIA ORGANIZZATIVA



Kaleo Servizi srl – ID: 2711
Piazza Euripide 20 - 96100 Siracusa
Tel. 0931 69171
info@kaleo-servizi.com

INFORMAZIONI GENERALI

Il corso è gratuito ed è rivolto a 90 medici di tutte le specialità e infermieri. Per informazioni e iscrizioni contattare la segreteria organizzativa Kaleo Servizi entro il 21 gennaio 2026 inviando una mail al seguente indirizzo: info@kaleo-servizi.com.

I partecipanti riceveranno l'attestato con l'attribuzione dei crediti dopo avere effettuato la totalità delle ore di cui il corso si compone e dopo aver superato la verifica di apprendimento.

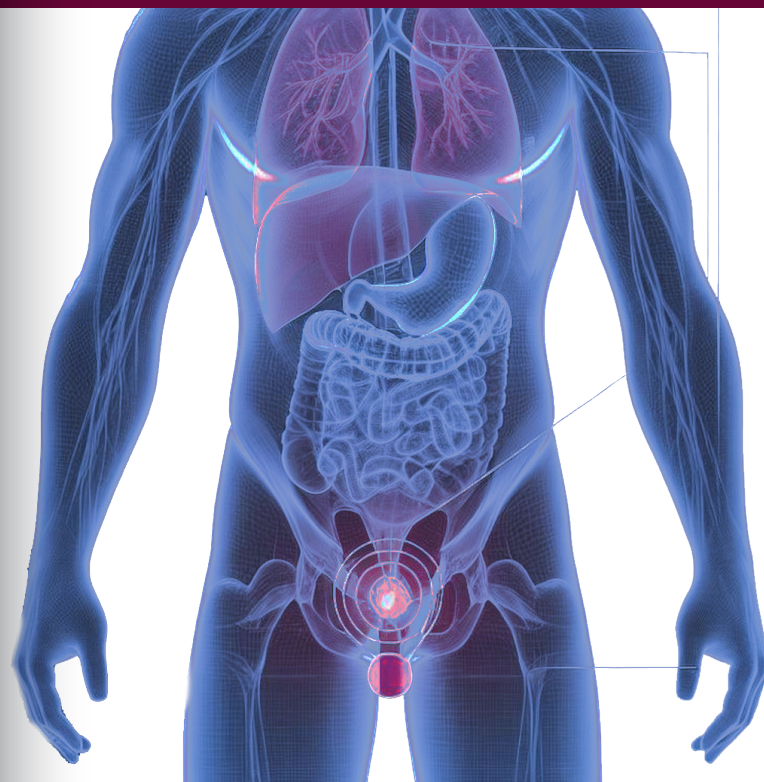


ORDINE DEI MEDICI CHIRURGHI
E DEGLI ODONTOIATRI
DELLA PROVINCIA DI SIRACUSA



SOCIETÀ SIRACUSANA
DI MEDICINA E CHIRURGIA

PROVIDER: Kaleo Servizi srl – ID: 2711



Gestione del Carcinoma Prostatico



E.C.M.

Commissione Nazionale Formazione Continua

La Kaleo Servizi srl, provider accreditato dalla Commissione Nazionale per la Formazione Continua in Medicina con il numero di accreditamento 2711 ha inserito l'evento n. 473071 nel proprio piano formativo. Al corso sono stati attribuiti n. 5 crediti formativi. L'attestazione dei crediti è subordinata alla partecipazione effettiva all'intero programma formativo nella misura del 100% ed alla verifica dell'apprendimento.

OBBIETTIVO FORMATIVO

Linee guida - Protocolli - Procedure

SIRACUSA 24 gennaio 2026
Aula Magna "Nanai Giuliano"
Ordine dei Medici Chirurghi ed Odontoiatri

RAZIONALE

La gestione del carcinoma prostatico ha subito notevoli aggiornamenti negli ultimi anni: dalla diagnosi alle terapie medica e chirurgica, con l'introduzione del robot. Ma la ricerca sulle complicanze nel post intervento si sta molto sviluppando, cercando di ridurre gli esiti della chirurgia, come l'incontinenza urinaria e la disfunzione erettile (DE). Quest'ultima ha focalizzato l'interesse degli urologi e degli andrologi, perché, se si è riusciti a fare una terapia medica e chirurgica efficace dal punto oncologico, soprattutto la DE è quella che crea negli uomini, sempre più giovani, uno stato di depressione e scontento. Infatti le linee guida EAU già prevedono una terapia pre intervento ai fini della riabilitazione. Nel post intervento ci sono diversi metodi:

- 1) si fa subito un trattamento appena tolto il catetere
- 2) si procede dopo un mese o anche dopo 3 mesi, dipende dalla esperienza del chirurgo.

Si utilizza il Tadalafil con o senza il vacuum. Qualche risultato lo hanno dato le onde d'urto a bassa intensità. Ovviamente i più giovani o i soggetti che avevano una regolare attività sessuale pre intervento rispondono meglio alla riabilitazione.

RELATORI E MODERATORI

BONANNO SALVATORE

Direttore UOC Radioterapia - PO Rizza ASP Siracusa

CERTO MARCO

Direttore UOC Urologia - PO Umberto I Siracusa

DE GRANDE GAETANO

Primario Emerito di Urologia - PO Umberto I Siracusa

LO GIUDICE ANTONIO

Medico UOC Urologia - PO Umberto I Siracusa

MORUZZI GIOVANNI

Resp. UOSD Hospice PO Rizza - ASP Siracusa

RUNZA GIUSEPPE

Resp. UOC di Radiodiagnostica - PO Umberto I Siracusa

TRALONGO PAOLO

Direttore UOC Oncologia - PO Umberto I Siracusa

TUMINO ROSARIO

Direttore UOC Anatomia Patologica - PO Umberto I Siracusa

8,00	Registrazione dei partecipanti
8:30	Saluti del Presidente dell'Ordine dei Medici A. Madeddu
	Moderatori: M. Certo - R. Tumino
9,00	Introduzione G. De Grande
9,30	Anatomia patologica R. Tumino
10,00	Diagnostica per immagini G. Runza
10,30	Quando la biopsia prostatica trans-rettale fusion M. Certo
	Moderatori: S. Bonanno - G. Moruzzi
11,00	Limiti della sorveglianza attiva A. Lo Giudice
11,30	Terapia medica P. Tralongo
12,00	Radioterapia S. Bonanno
12,30	Cure palliative G. Moruzzi
13,00	Discussione
13,30	Conclusioni G. De Grande - M. Certo
14,00	Questionario ECM
14,30	Chiusura del corso